

KOMPLETNÍ PŘEHLED VÝROBKŮ



Střešní krytina



Vápenopískové cihly



Pálené cihly a stropy



Maltové směsi

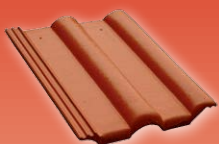


www.kmbeta.cz
infolinka: 800 150 200

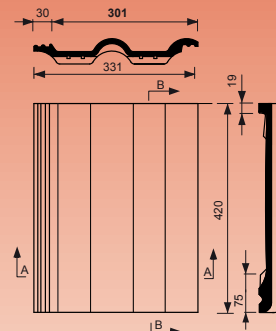
KM BETA

nejen střecha na dlouhá léta

KMB BETA



KMB BETA je betonová střešní krytina s charakteristickým profilem. Díky svým estetickým a funkčním vlastnostem se stala nejžádanější a nepoužívanější taškou na trhu. Každý z pěti nabízených odstínů lze dodat v povrchové úpravě matné nebo lesklé.



ELEGANT

S povrchovou úpravou dvojitého akrylátového nástřiku. Modrý a zelený odstín se dodává ve lhůtě 60 dnů ode dne potvrzení objednávky. Další odstíny po dohodě s výrobcem.

BRILIANT

S povrchovou úpravou speciálního dvojitého nástřiku s leskem.

STANDARD

Probarvený beton bez povrchové úpravy.

EFEKT

S povrchovou úpravou trojitého akrylátového nástřiku vytvářející barevný efekt. Dodává se ve lhůtě 30 dnů ode dne potvrzení objednávky. Kombinace barev: višňová, černá.



- větší vůle ve zvýšené vodní drážce
- zesílení drážky, větší odolnost proti poškození



- podélné vyztužení profilu v ploše, zvýšení lomové pevnosti při snížení hmotnosti tašky



- příčné vyztužení profilu



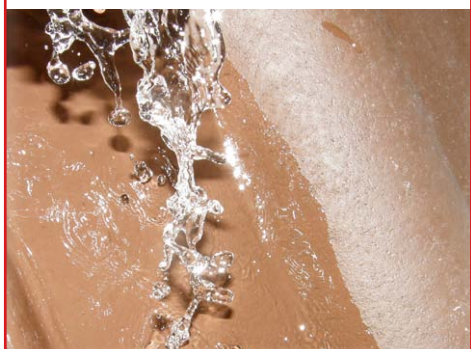
- přidavné odsazení od střešní latě, větší stabilita řezaných tašek



- odlehčení patního žebrování
- snížení vzájemné kontaktní plochy rubové a lícni strany v paletě

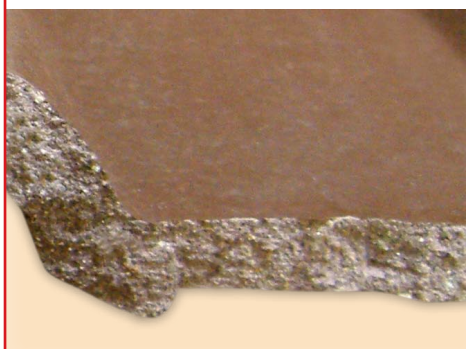
Vodonepropustnost

- na povrchu tašek se nachází homogenní ochranná vrstva akrylového nástřiku, která podporuje vodonepropustnost tašek
- kvalita střešních tašek odpovídá požadavkům normy ČSN EN 490



Probarvenost betonu

- Přídavkem pigmentu na bázi oxidů železa do betonové směsi se docílí probarvení celé hmoty do odstínů, pro následné povrchové úpravy v jednotlivých barvách

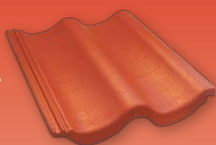


Váha krytiny

- Hmotnost 1ks tašky základní je 4,25 kg, spotřeba tašek na 1m² je cca 10 ks, tedy hmotnost 1m² je cca 42,50 kg



KMB HODONKA



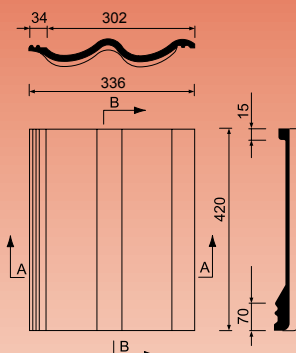
KMB HODONKA je betonová střešní krytina s novým profilem, který vytváří na střeše zajímavé efekty. Každý ze čtyř nabízených odstínů lze dodat v povrchové úpravě matné nebo lesklé.



ELEGANT
cihlová višňová hnědá černá



BRILIANT
cihlová višňová hnědá černá



ELEGANT

S povrchovou úpravou dvojitého akrylátového nástřiku.

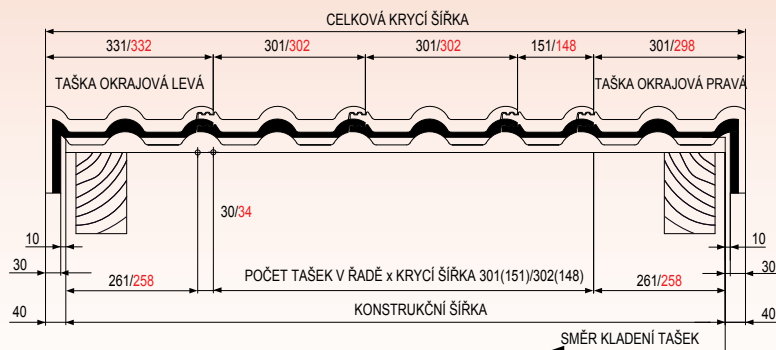
BRILIANT

S povrchovou úpravou speciálního dvojitého nástřiku s leskem.

Rozteč latí KMB BETA, KMB HODONKA

Sřešní sklon (°)	Rozteč latí (mm)	Délkové překrytí (mm)
12-22	320 - 325	100 - 95
22-30	320 - 330	100 - 90
> 30	320 - 340	100 - 80

Krycí šířka pro střešní systém: KMB BETA, KMB Hodonka



TECHNICKÉ PARAMETRY

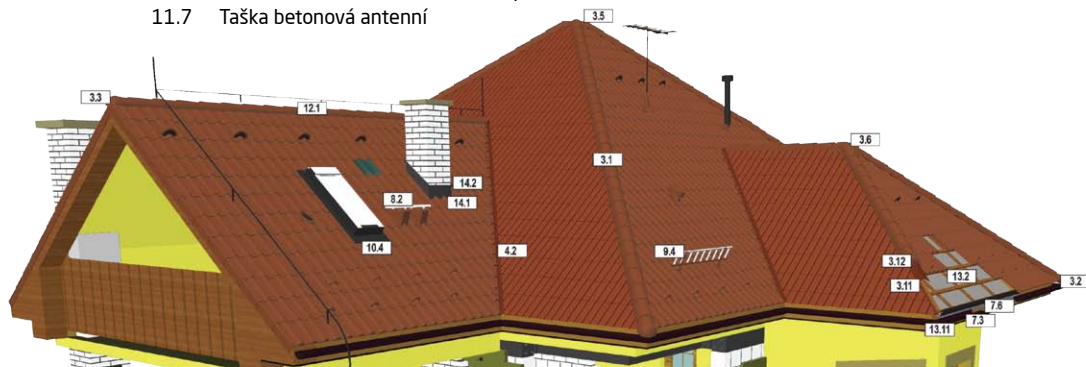
Vlastnosti	KMB BETA	KMB HODONKA
Délka prvku (mm)	420	420
Šířka prvku (mm)	331	336
Tloušťka prvku (mm)	12	12
Nasákavost (%)	max. 9	max. 9
Únosnost (N)	2000	2000
Mrazuvzdornost (cykly)	25	25
Krycí šířka (mm)	301	302
Krycí délka (mm)	320 - 340	320 - 340
Sklon střechy (°)	12-90	12-90
Závěsná délka (mm)	401	405
Bezpečný sklon střechy (°)	22	22
Rozeř latí (mm)	40/60 (doporučené)	40/60 (doporučené)
Plošná hmotnost (kg/m ²)	42,5	42,5
Hmotnost (kg/ks)	4,25	4,25
Objemová hmotnost (kg/m ³)	2250	2250
Spotřeba (ks/m ²)	10	10
Třída reakce na oheň	A1 - nehořlavé	A1 - nehořlavé
Výška vlny (mm)	26	33,5
Počet vln	2	2
Norma	ČSN EN 490	ČSN EN 490

Kvalita krytiny

Krytina od firmy KM Beta patří mezi špičkové střešní krytiny splňující požadavky nejvyšších evropských standardů a kvalit. Na střešní krytinu poskytujeme záruční lhůtu 30 let dle podmínek stanovených v záručním listě. Firma má certifikovaný systém managementu jakosti podle ČSN EN ISO 9001 a výrobky splňují požadavky evropské normy ČSN EN 490.



- | | | | | | |
|------|---|------|--|-------|---|
| 1.1 | Taška základní | 6.1 | Taška lomená základní | 11.8 | Hydroizolační prostupový kroužek |
| 1.2 | Taška půlená | 6.2 | Taška lomená půlená | 11.9 | Taška odvodňovací |
| 2.1 | Taška okrajová levá | 6.3 | Taška lomená okrajová levá | 11.10 | Taška kabelových prostupů |
| 2.2 | Taška okrajová pravá | 6.4 | Taška lomená okrajová pravá | 11.11 | Taška hadicových prostupů |
| 3.1 | Hřebenáč | 6.5 | Taška úžlabní základní | 12.1 | Hřebenáč hromosvodový |
| 3.2 | Hřebenáč koncový (včetně vrutu FeZn) | 6.6 | Taška úžlabní půlená | 12.2 | Taška hromosvodová - svislé vedení |
| 3.3 | Hřebenáč koncový - Lev (včetně vrutu FeZn) | 6.7 | Taška úžlabní okrajová levá | 12.3 | Taška kolektorová |
| 3.4 | Hřebenáč koncový - Vítr (včetně vrutu FeZn) | 6.8 | Taška úžlabní okrajová pravá | 12.4 | Taška hromosvodová - vodorovné vedení |
| 3.5 | Hřebenáč křížový - X (včetně vrutu FeZn) | 7.1 | Taška větrací | 13.1 | Hydroizolační fólie Betafol |
| 3.6 | Hřebenáč křížový - Y (včetně vrutu FeZn) | 7.2 | Ochranná větrací mřížka jednoduchá | 13.3 | Hydroizolační fólie BETADACH - 115 |
| 3.7 | Hřebenáč křížový - T (včetně vrutu FeZn) | 7.3 | Ochranná větrací mřížka univerzální | 13.4 | Hydroizolační fólie BETADACH - 135 |
| 3.8 | Držák hřebenové latě | 7.5 | Ochranný pás proti ptákům š. 100 mm | 13.6 | Hydroizolační fólie DELTA FOXF |
| 3.9 | Přichytka hřebenáče | 7.6 | Ochranný pás proti ptákům š. 50 mm | 13.7 | Lepidlo DELTA FOXF - PREN |
| 3.10 | Držák hřebenové latě s vrutem | 7.7 | Ochranný pás proti ptákům š. 80 mm | 13.8 | Těsnicí páska DELTA FLEXX - BAND |
| 3.11 | Univerzální držák hřeben. a nárožní latě | 8.1 | Taška nášlapná | 13.9 | Těsnicí páska DELTA NB 50 |
| 3.12 | Univerzální pás TOP-ROLL hliníkový | 8.2 | Nášlapný rošt malý - komplet (600×250 mm) | 13.10 | Samolepicí pás na fólie |
| 3.13 | Kartáčová lišta univerzální | 8.3 | Nášlapný rošt velký - komplet (800×250 mm) | 13.11 | Butylkaučuková lepicí páska |
| 3.14 | Univerzální pás VentOtec hliníkový | 8.4 | Nášlap tašky | 13.12 | Hliníkový okapní plech |
| 3.15 | Hřebenová ucpávka | 9.1 | Taška protisněhová | 13.13 | Měděný okapní plech |
| 3.16 | Hřebenová ucpávka - Slunce | 9.2 | Protisněhová zábrana | 13.14 | Hydroizolační fólie JUTADACH - 115 s aplikační páskou |
| 3.17 | Hřebenová ucpávka - Holubice | 9.3 | Taška sněholamu kovová | 13.15 | Hydroizolační fólie JUTADACH - 135 s aplikační páskou |
| 3.18 | Univerzální pás Al Rol celohliníkový | 9.4 | Mříž sněholamu zesílená s nýtováním 1,8 m | 14.1 | TOP FLEX |
| 3.19 | Univerzální pás BETA Rol celoměděný | 10.1 | Taška plastová prosvětlovací | 14.2 | Krycí lišta TOP FLEXU |
| 3.20 | Hřebenový okrasný prvek - Věžička | 10.2 | Střešní okno výstupní KMB Beta - 45×73 cm | 15.1 | Hřebík FeZn Ø 2,5×32 mm |
| 3.21 | Hřebenový okrasný prvek - Hrdličky | 10.3 | Střešní okno výstupní KMB Beta - 46×51 cm | 15.2 | Hřebík FeZn Ø 2,5×40 mm |
| 3.22 | Hřebenová ucpávka - Slunce | 10.4 | Střešní okno výstupní kovové KMB Beta | 15.3 | Hřebík FeZn Ø 2,8×70 mm |
| 3.23 | Hřebenová ucpávka - Hrozen | 10.5 | Střešní okno výstupní kovové KMB Hodonka | 15.4 | Sponkovačka |
| 3.24 | Přítlačný váleček | 11.1 | Taška prostupová | 15.5 | Spony |
| 3.25 | Hřebenový okrasný prvek - Kohout | 11.2 | Plastové víčko | 15.6 | Přichytka tašky |
| 4.1 | Měděný pás úžlabí se středovou drážkou | 11.3 | Taška plastová odvětrávací - komplet | 16.1 | Paleta 120×80, 102×120 cm |
| 4.2 | Hliníkový pás úžlabí se středovou drážkou | 11.4 | Taška plastová anténní | | |
| 4.3 | Těsnicí lišta úžlabí | 11.5 | Taška odkouření turbokotle | | |
| 4.4 | Těsnicí pás úžlabí | 11.6 | Taška betonová odvětrávací - komplet | | |
| 5.1 | Taška pultová základní | 11.7 | Taška betonová anténní | | |
| 5.2 | Taška pultová půlená | | | | |
| 5.3 | Taška pultová okrajová levá | | | | |
| 5.4 | Taška pultová okrajová pravá | | | | |
| 5.5 | Hřebenový těsnicí prvek | | | | |



NOSNÉ ZDIVO



**SENDWIX
16DF-LD**
498x240x248



**SENDWIX
12DF-LD**
498x175x248



**SENDWIX 1/2
12DF-LD**
498x175x123



**SENDWIX
8DF-LD**
248x240x248



**SENDWIX
8DF-LP AKU**
248x240x248



**SENDWIX
6DF-LD**
248x175x248

NENOSNÉ ZDIVO



**SENDWIX
5DF-LP**
290x240x123



SENDWIX 5DF-D
240x113x290



Lícová cihla VF
290x140x65



Lícová cihla NF
240x115x71



SENDWIX 4DF-LD
248x115x248



**SENDWIX
2DF-LD**
240x115x123

ZAHRADNÍ ARCHITEKTURA, PLOTY



**SENDWIX
12DF-LDZH**
498x175x248



**SENDWIX
6DF-LDZH**
248x175x248



**SENDWIX
12DF-LDZ**
498x175x248



**SENDWIX
6DF-LDZ**
248x175x248

LÍCOVÁ CIHLA VF
290x140x65



LÍCOVÁ CIHLA NF
240x115x71

OBKLADOVÝ PÁSEK
240x71x16
115x71x16



**LÍCOVÁ CIHLA
5DF-P štípaná**
240x113x71



LÍCOVÁ CIHLA NF štípaná
240x71x58

**LÍCOVÁ CIHLA VF
štípaná**
290x65x70

VĚNCOVKY



**SENDWIX
2DF-U**
240x115x125

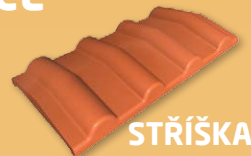
**SENDWIX
6DF-U**
240x175x248

**SENDWIX
8DF-U**
240x240x248

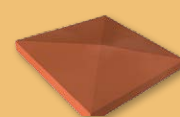
BETONOVÉ STŘÍŠKY A HLAVICE



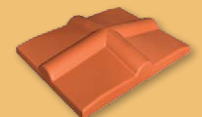
STŘÍŠKA HLADKÁ
270x390



**STŘÍŠKA
PROFILOVANÁ**
497x245



HLAVICE HLADKÁ
390x390



**HLAVICE
PROFILOVANÁ**
320x245

PRVKY PRO ZAKLÁDÁNÍ



**SENDWIX
16DF-D THERM**
498x240x113



**SENDWIX
12DF-D THERM**
498x175x113



**SENDWIX
4DF-D THERM**
498x115x113

PŘEKLADY



**SENDWIX
PŘEKLAD 8DF**
240x240x1000-3000

**SENDWIX
PŘEKLAD 6DF**
175x240x1000-3000

**SENDWIX
PŘEKLAD 2DF**
115x240x1000-3000

KMB SENDWIX

V současné době se výroba vápenopískových cihel orientuje nejen na tradiční použití v lícovém zdivu, ale stále více na moderní vícevrstvé zdivo. Proto KM BETA vyvinula systém KMB SENDWIX, jehož unikátní vlastnosti se odvíjejí od specifických stavebně-fyzikálních vlastností vápenopískového zdiva:

Nadstandardní tepelná izolace

- vyhovuje standardu nízkoenergetických i pasivních domů
- $U = 0,3-0,11 \text{ W}/(\text{m}^2\cdot\text{K})$
- $R = 3,3-9,14 \text{ (m}^2\cdot\text{K)/W}$

Extrémní tepelná akumulace

- přináší obyvatelům zdravé mikroklima a vysokou letní i zimní tepelnou pohodu

Výjimečná akustická izolace

- přispívá k celkové kvalitě mikroklimatu stavby
- $R_w = 54-66 \text{ dB}$

Nízká tloušťka

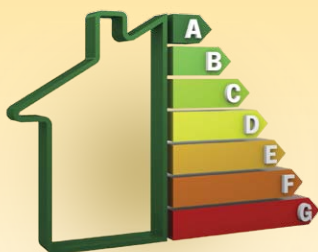
- obvodové stěny s celkovou tloušťkou již od 290 mm včetně zateplení, zvětšují vnitřní podlahovou plochu

Architektonická variabilita

- lícové zdivo
- omítka
- alternativní fasáda - dřevo, plast, kov

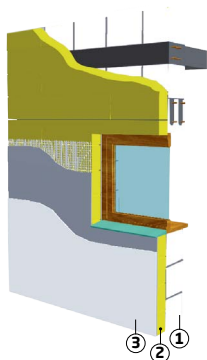
Nízká cena

- cena konstrukce plně srovnatelná s tradičními jednoplášti při dosažení výrazně vyšších technických parametrů



KMB SENDWIX M

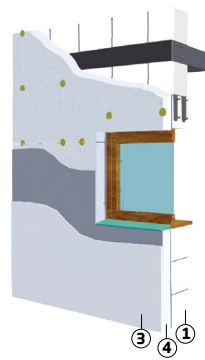
Kontaktní omítkový systém s minerální izolací



- ① vnitřní nosný systém ze zdicích prvků SENDWIX
- ② minerální izolace
- ③ šlechtěná omítka

KMB SENDWIX P

Kontaktní omítkový systém s polystyrénovou izolací



- ④ pěnový polystyrén
- ⑤ minerální izolace
- ⑥ lícová cihla NF

KMB SENDWIX L

Provětrávaný systém s lícovou přízdívkou a minerální izolací



Výhody systému KMB SENDWIX

- snížená spotřeba energie na vytápění
- snížená tloušťka nosných konstrukcí
- úspora zastavěné plochy nebo zvýšení užité plochy
- tepelná pohoda po celý rok
- nízké hlukové zatížení

- výborná tepelná akumulace zdiva
- menší statické namáhání nosné konstrukce teplotními rázy
- při tloušťce izolace 120-180 mm (nízkoenergetický dům)
- při tloušťce izolace >200 mm (pasivní dům)

KMB SENDWIX M

varianta konst.	Konstrukce		Tepelně technické parametry	
	typové označení	Tloušťka konstrukce (mm)	U (W/m ² K)	R (m ² K/W)
KMB SENDWIX M	M 1712	310,00	0,30	3,3
	M 2412	390,00	0,29	3,31
	M 2912	440,00	0,28	3,37
	M 1714	330,00	0,25	3,75
	M 2414	410,00	0,25	3,81
	M 2914	460,00	0,25	3,87
	M 1716	350,00	0,22	4,25
	M 2416	430,00	0,22	4,31
	M 2916	480,00	0,22	4,37
	M 1718	370,00	0,20	4,75
	M 2418	450,00	0,20	4,81
	M 2918	500,00	0,20	4,87
	M 1720	390,00	0,18	5,25
	M 2420	470,00	0,18	5,31
	M 2920	520,00	0,18	5,37
	M 1722	410,00	0,16	6,00
	M 2422	490,00	0,16	6,08
	M 2922	540,00	0,16	6,16
	M 1724	430,00	0,14	6,51
	M 2424	510,00	0,14	6,59
M 2924	560,00	0,14	6,67	

KMB SENDWIX P

varianta konst.	Konstrukce		Tepelně technické parametry	
	typové označení	Tloušťka konstrukce (mm)	U (W/m ² K)	R (m ² K/W)
KMB SENDWIX P	P 1712	310,00	0,30	3,3
	P 2412	380,00	0,29	3,31
	P 2912	430,00	0,28	3,37
	P 1714	330,00	0,25	3,75
	P 2414	400,00	0,25	3,81
	P 2914	450,00	0,25	3,87
	P 1716	350,00	0,22	4,25
	P 2416	420,00	0,22	4,31
	P 2916	470,00	0,22	4,37
	P 1718	370,00	0,20	4,75
	P 2418	440,00	0,20	4,81
	P 2918	490,00	0,20	4,87
	P 1720	390,00	0,18	5,25
	P 2420	460,00	0,18	5,31
	P 2920	510,00	0,18	5,37
	P 1722	410,00	0,16	5,92
	P 2422	480,00	0,16	5,97
	P 2922	530,00	0,16	6,02
	P 1724	430,00	0,15	6,36
	P 2424	500,00	0,15	6,44
P 2924	550,00	0,15	6,52	

KMB SENDWIX L

varianta konst.	Konstrukce		Tepelně technické parametry	
	typové označení	Tloušťka konstrukce (mm)	U (W/m ² K)	R (m ² K/W)
SENDWIX L	L 2412	520,00	0,3	3,3
	L 2912	570,00	0,28	3,35
	L 2414	540,00	0,25	3,79
	L 2914	590,00	0,25	3,85
	L 2416	560,00	0,22	4,29
	L 2916	610,00	0,22	4,35
	L 2418	580,00	0,20	4,79
	L 2918	630,00	0,20	4,85
	L 2420	600,00	0,18	5,29
	L 2920	650,00	0,18	5,35
	L 2422	620,00	0,16	6,27
	L 2922	670,00	0,15	6,35
	L 2424	640,00	0,14	6,79
	L 2924	690,00	0,14	6,87

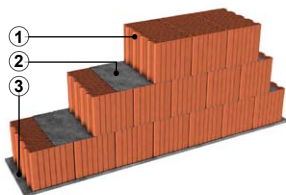
Druh budovy	Třída energetické náročnosti budovy						
	spotřeba energie v kWh/m ² /rok						
	A	B	C	D	E	F	G
	Mimořádně úsporná	Úsporná	Vyhovující	Nevyhovující	Nehospodárná	Velmi nehospodárná	Mimořádně nehospodárná
Rodinný dům	< 51	51 – 97	98 – 142	143 – 191	192 – 240	241 – 286	> 286
Bytový dům	< 43	43 – 82	83 – 120	121 – 162	163 – 205	206 – 245	> 245
Hotel a restaurace	< 102	102 – 200	201 – 294	295 – 389	390 – 488	489 – 590	> 590
Administrativní	< 62	62 – 123	124 – 179	180 – 236	237 – 293	294 – 345	> 345
Nemocnice	< 109	109 – 210	211 – 310	311 – 415	416 – 520	521 – 625	> 625
Vzdělávací zařízení	< 47	47 – 89	90 – 130	131 – 174	175 – 220	221 – 265	> 265
Sportovní zařízení	< 53	53 – 102	103 – 145	146 – 194	195 – 245	246 – 297	> 297
Obchodní	< 67	61 – 121	122 – 183	184 – 241	242 – 300	301 – 362	> 362

Doporučené skladby

ZDĚNÍ NA LEPIDLO

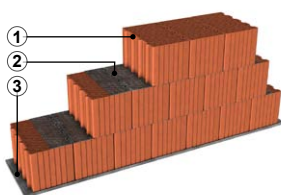
Pálené broušené zdivo

celoplošná malta



1. pálené broušené zdivo
2. ZM 911 Lepidlo CBC - tenkovrstvá zdicí malta celoplošná - 10 MPa - tl.vrstvy 2 mm
3. ZM 910 Zakládací malta pro nízkopodlažní budovy - 10 MPa - tl.vrstvy 10-30 mm

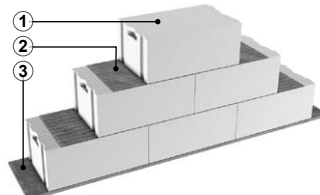
malta na žebra



1. pálené broušené zdivo
2. ZM 912 Lepidlo CB - tenkovrstvá zdicí malta na žebra - 10 MPa - tl.vrstvy 2 mm
3. ZM 910 Zakládací malta pro nízkopodlažní budovy - 10 MPa - tl.vrstvy 10-30 mm

Porobetonové zdivo

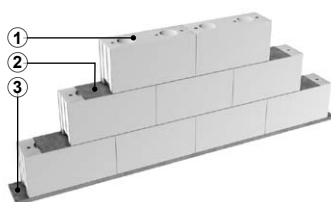
tenkovrstvá malta



1. porobeton
2. ZM 906 Zdicí malta pro porobeton- 5 MPa - tl.vrstvy 2 mm
3. ZM 910 Zakládací malta pro nízkopodlažní budovy - 10 MPa - tl.vrstvy 10-30 mm

Vápenopískové zdivo

tenkovrstvá malta

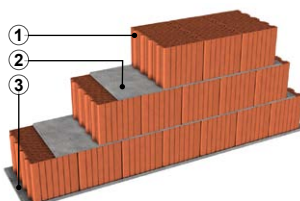


1. VPC zdivo
2. ZM 921 Lepidlo SX - 10 MPa - tl.vrstvy 2 mm
3. Zakládací malta (ZM 920 Zdicí malta) - tl.vrstvy 10-30 mm

ZDĚNÍ NA MALTU

Pálené nebroušené zdivo

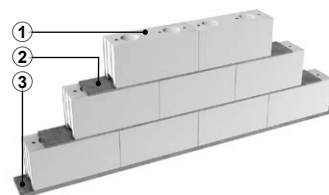
zdicí malta



1. nebroušené zdivo
2. varianty:
 - a) ZM 901 Zdicí cement. malta 10 MPa - tl.vrstvy 12 mm
 - b) ZM 902 Zdicí cement. malta 15 MPa - tl.vrstvy 12 mm
 - c) ZM 903 Zdicí malta vápenocementová 5 MPa - tloušťka vrstvy 12 mm
 - d) ZM 904 Univerzální zdicí a omítková malta 2,5 MPa - tl.vrstvy 12 mm
 - e) TM 501 Tepelně izol. zdicí malta - tl.vrstvy 12 mm (pro lepší TI vlastnosti používat v kombinaci s TO 502) - pouze u obvodového zdiva
 - f) ZM 905 Zdicí malta lehčená 5 MPa - tl.vrstvy 12 mm (pro lepší TI vlastnosti používat v kombinaci s OM 208)
3. varianty:
 - a) ZM 901 Zdicí cementová malta 10 MPa - tl.vrstvy 12 mm
 - b) ZM 902 Zdicí cement. malta 15 MPa - tl.vrstvy 12 mm

Vápenopískové zdivo

zdicí malta

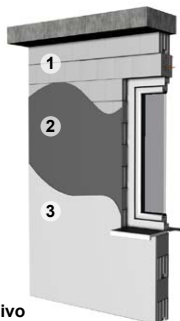


1. VPC zdivo
2. ZM 920 Zdicí malta - tl.vrstvy 10 - 30 mm
3. Zakládací malta (ZM 920 Zdicí malta) - tl.vrstvy 10 - 30 mm

VNITŘNÍ OMÍTKA

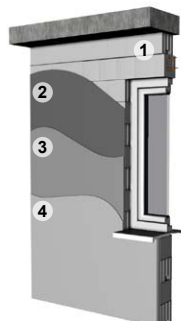
Vápenopískové zdivo

varianta A



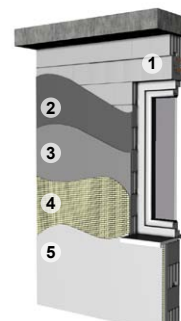
1. vápenopískové zdivo
2. OM 209 Podkladní spojovací můstek
3. varianty:
 - a) JM 303 Jednovrstvá omítka ruční a strojní
 - b) OM 202 j - Jádrová omítká strojní - jemná

varianta B



1. vápenopískové zdivo
2. OM 209 Podkladní spojovací můstek
3. varianty:
 - a) OM 202 Jádrová omítká strojní
 - b) OM 203 Jádrová omítká ruční
4. varianty:
 - a) JM 301 Vnitřní štuková omítká vápenná
 - b) JM 302 Vnější štuková omítká vápenocementová

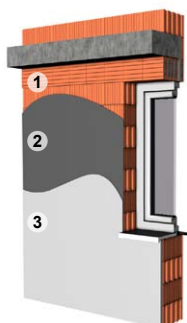
varianta C



1. vápenopískové zdivo
2. hloubková penetrace
3. LM 711 Lepidlo univerzál
4. sklovláknitá tkanina Vertex R131
5. varianty:
 - a) JM 301 Vnitřní štuková omítká vápenná
 - b) JM 302 Vnější štuková omítká vápenocementová
 - c) JM 303 Jednovrstvá omítká ruční a strojní

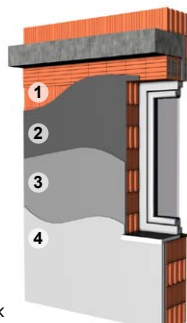
Pálené zdivo

varianta A



1. pálené zdivo
2. varianty:
 - a) OM 201 Cementový postřik
 - b) pouze navlhčené zdivo
3. JM 303 Jednovrstvá omítká ruční a strojní

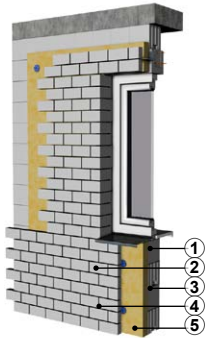
varianta B



1. pálené zdivo
2. varianty:
 - a) OM 201 Cementový postřik
 - b) pouze navlhčené zdivo
3. varianty:
 - a) OM 203 Jádrová omítká vápenocementová ruční
 - b) OM 202 Jádrová omítká vápenocementová strojní
 - c) OM 208 Jádrová omítká lehčená
4. varianty:
 - a) JM 301 Vnitřní štuková omítká vápenná
 - b) JM 302 Vnější štuková omítká vápenocementová

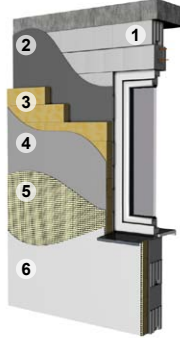
Vápenopískové zdivo

SENDWIX L - varianta A



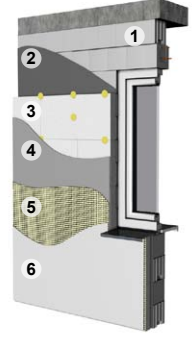
1. vápenopískové zdivo
2. vápenopísková líčcová cihla
3. ZM 921 Lepidlo SX Zdicí malta tenkovrstvá na vápenopískové zdivo a betonové bloky
4. ZM 907 Zdicí a spárovací malta pro líčcové zdivo
5. minerální izolace

SENDWIX M - varianta B



1. vápenopískové zdivo
2. LM 710 Lepicí a stěrkovácí hmota - ETAG 004
3. minerální izolace
4. LM 710 Lepicí a stěrkovácí hmota - ETAG 004
5. skloláknitá tkanina Vertex R131
6. Penetrační nátěr pod šlechtěné omítky + šlechtěná strukturální omítky

SENDWIX P - varianta C

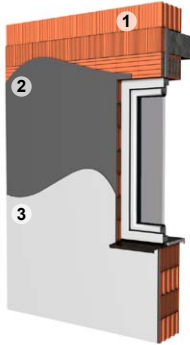


1. vápenopískové zdivo
2. LM 710 Lepicí a stěrkovácí hmota - ETAG 004
3. polystyrén EPS 70
4. LM 710 Lepicí a stěrkovácí hmota - ETAG 004
5. skloláknitá tkanina Vertex R131
6. Penetrační nátěr pod šlechtěné omítky + šlechtěná strukturální omítky

VNĚJŠÍ OMÍTKA

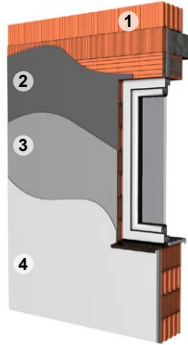
Pálené zdivo

varianta A



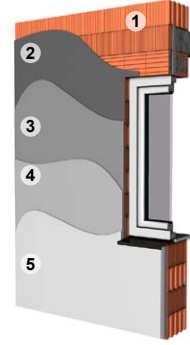
1. pálené zdivo
2. OM 201 Cementový postřik
3. varianty:
 - a) JM 303 Jednovrstvá omítky ruční a strojní
 - b) OM 202 Jádřová omítky vápenocementová strojní

varianta B



1. pálené zdivo
2. OM 201 Cementový postřik
3. varianty:
 - a) OM 203 Jádřová omítky vápenocementová
 - b) OM 202 Jádřová omítky vápenocementová strojní
 - c) OM 208 Jádřová omítky lehčená
4. varianty:
 - a) JM 302 Vnější štuková omítky vápenocementová
 - b) JM 303 Jednovrstvá omítky ruční a strojní
 - c) JM 304 Jednovrstvá zatíraná omítky

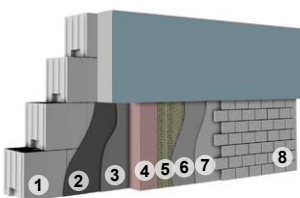
varianta C



1. pálené zdivo
2. OM 201 Cementový postřik
3. TO 502 Tepelně izolační omítky (pro lepší TI vlastnosti používat v kombinaci s TM 501)
4. LM 711 Lepidlo univerzální
5. varianty:
 - a) JM 302 Vnější štuková omítky vápenocementová
 - b) JM 303 Jednovrstvá omítky ruční a strojní
 - c) JM 304 Jednovrstvá zatíraná omítky

SOKL SE ZATEPLENÍM

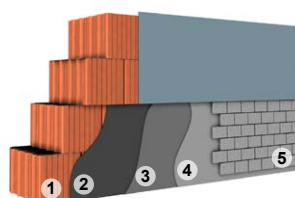
S obkladovým páskem



1. vápenopískové zdivo
2. OM 209 Podkladní spojovací můstek
3. LM 710 Lepicí a stěrkovácí hmota - ETAG 004
4. extrudovaný polystyrén
5. LM 710 Lepicí a stěrkovácí hmota - ETAG 004 + skloláknitá tkanina
6. penetrace
7. LM 704 Lepidlo flex - C2T
8. Vápenopískový obkladový pásek

SOKL BEZ ZATEPLENÍ

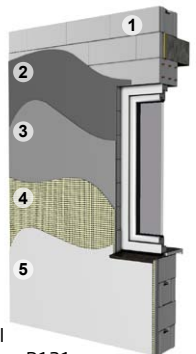
S obkladovým páskem



1. pálené zdivo
2. OM 201 Cementový postřik
3. varianty:
 - a) OM 203 Jádřová omítky ruční
 - b) OM 202 Jádřová omítky strojní
 - c) OM 208 Jádřová omítky lehčená
4. LM 704 Lepidlo flex - C2T
5. vápenopískový obkladový pásek

Porobetonové zdivo

varianta B



1. porobeton
2. hloubková penetrace
3. LM 711 Lepidlo univerzální
4. skloláknitá tkanina Vertex R131
5. varianty:
 - a) JM 302 Vnější štuková omítky vápenocementová
 - b) JM 303 Jednovrstvá omítky ruční a strojní
 - c) JM 304 Jednovrstvá zatíraná omítky



KMB PROFIBLOK
440 / BRUS
247x440x238
247x440x249



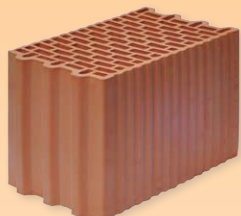
KMB PROFIBLOK
400 / BRUS
247x400x238
247x400x249



KMB PROFIBLOK
365 / BRUS
247x365x238
247x365x249



KMB PROFIBLOK
300 / BRUS
247x300x238
247x300x249



KMB PROFIBLOK
240 / BRUS
247x240x238
247x240x249



KMB PROFIBLOK
65
497x65x238
497x65x249



KMB PROFIBLOK
80 / BRUS
497x80x238
497x80x249



KMB PROFIBLOK
115 / BRUS
497x115x238
497x115x249



KMB PROFIBLOK
175 / BRUS
497x175x238 /
497x175x249



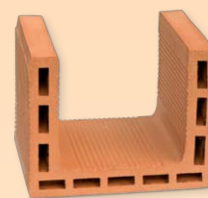
KMB PŘÍČKOVKA
290
290x140x65



KMB VĚNCOVKA
175
240x175x238



KMB VĚNCOVKA
240
240x240x238



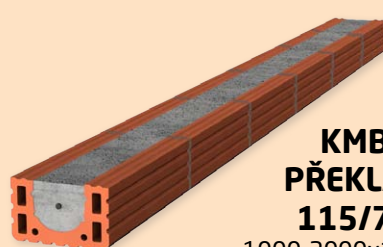
KMB VĚNCOVKA
300
240x300x238



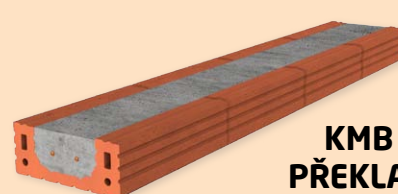
KMB VĚNCOVKA
365
240x365x238



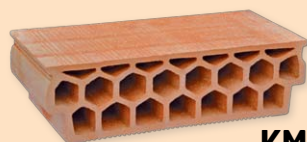
KMB
PŘEKLAD
70/238
1000-3250x70x238



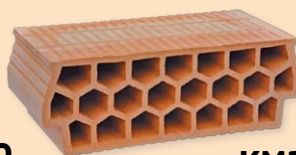
KMB
PŘEKLAD
115/71
1000-3000x115x71



KMB
PŘEKLAD
175/71
1000-3000x175x71



KMB MIAKO
15/62,5
250x525x150



KMB MIAKO
19/62,5
250x525x190

KMB MIAKO
23/50
250x400x230



KMB HURDIS 1
980x250x80



KMB HURDIS 2
980x250x80

KMB
KERAMICKÝ STROPNÍ
NOSNÍK MIAKO
1750-8250x160x180



CEMENTOVÉ POTĚRY

Označení	Popis výrobku
CP 101 *	Cementový potěr - 20 N/mm ²
CP 101 j *	Cementový potěr jemný - 20 N/mm ²
CP 102 *	Cementový potěr - 25 N/mm ²
CP 102 j *	Cementový potěr jemný - 25 N/mm ²
CP 103 *	Cementový potěr - 30 N/mm ²
CP 105	Rychletvrdnoucí suchá betonová směs
CP 106	Opravný beton - samorozlivový (částečně)
CP 107	Speciální potěr pro spádové podlahové konstrukce
CP 111	Samonivelační polymercementová stěrka - 25 N/mm ²
SP 115	Samonivelační sádrová stěrka - 25 N/mm ²
SP 120	Samonivelační potěr ze síranu vápenatého - 20 N/mm ²

JÁDROVÉ OMÍTKY

Označení	Popis výrobku
OM 201	Cementový postřik
OM 202	Jádrová omítka vápenocementová strojní
OM 202 j	Jádrová omítka vápenocementová strojní - jemná
OM 203 h	Jádrová omítka vápenocementová ruční - hrubá
OM 203	Jádrová omítka vápenocementová ruční
OM 203 j	Jádrová omítka vápenocementová ruční - jemná
OM 204	Jádrová omítka vápenná
OM 205	Soklová omítka - 6,0 N/mm ²
OM 207	Jádrová cementová omítka - 6 N/mm ²
OM 207 j	Jádrová cementová omítka - 6 N/mm ² - jemná
OM 208	Jádrová omítka lehčená
OM 209	Podkladní spojovací můstek
OM 210	Omítková směs na opravu trhlin
OM 211	Opravná malta pro omítky
PZ	Penetrace základní

ŠTUKOVÉ OMÍTKY

Označení	Popis výrobku
JM 301	Vnitřní štuková omítka vápenná
JM 301 j	Vnitřní štuková omítka vápenná - jemná
JM 302	Vnější štuková omítka vápenocementová
JM 302 j	Vnější štuková omítka vápenocementová - jemná
JM 303	Jednovrstvá omítka ruční a strojní vápenocementová
JM 304	Jednovrstvá zatíraná omítka

SANAČNÍ OMÍTKY

Označení	Popis výrobku
OS 401	Jádrová sanační odvlhčovací omítka - 4 mm
OS 402	Jádrová sanační odvlhčovací omítka - 0,7 mm

KŘEMIČITÝ PÍSEK

Označení	Popis výrobku
KP 401	Křemičitý písek

TEPELNĚ IZOLAČNÍ MALTY A OMÍTKY

Označení	Popis výrobku
TM 501 *	Tepeelně izolační zdicí malta $\lambda = 0,21 \text{ W/m.K}$
TO 502	Tepeelně izolační omítka $\lambda = 0,12 \text{ W/m.K}$

LEPICÍ A STĚRKOVACÍ HMOTY

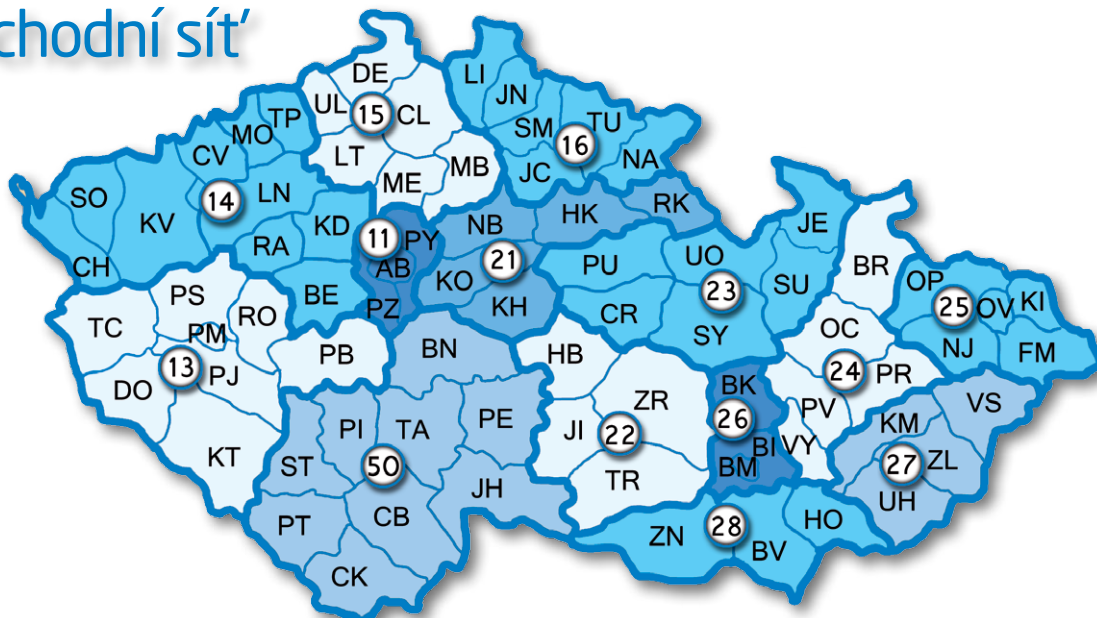
Označení	Popis výrobku
LM 701	Lepidlo basic - C1
LM 702	Lepidlo standard - C1T
LM 703	Lepidlo klasik - C1TE
LM 704	Lepidlo - C2T
LM 705	Lepidlo super - C2TE
LM 706	Lepidlo extraflex - C2TES1
LM 707	Lepidlo rychletvrdnoucí - C1FT
LM 710	Lepicí a stěrkaovací hmota - ETAG 004
LM 710 j	Lepicí a stěrkaovací hmota - ETAG 004 jemná
LM 711	Lepidlo univerzál

ZDICÍ MALTY

Označení	Popis výrobku
ZM 901 *	Zdicí cementová malta - 10 N/mm ²
ZM 901 j *	Zdicí cementová malta jemná - 10 N/mm ²
ZM 902 *	Zdicí cementová malta - 15 N/mm ²
ZM 903	Zdicí malta vápenocementová - 5 N/mm ²
ZM 903 j	Zdicí malta vápenocementová jemná - 5 N/mm ²
ZM 904	Univerzální zdicí a omítková malta - 2,5 N/mm ²
ZM 905 *	Zdicí malta lehčená - 5 N/mm ²
ZM 906 *	Zdicí malta pro pórobeton - 5 N/mm ²
ZM 907	Zdicí a spárovací malta pro lícové zdivo - 10 N/mm ²
ZM 908	Spárovací malta pro lícové zdivo - 5 N/mm ²
ZM 909	Vápenná zdicí malta
ZM 910 *	Zakládací malta pro broušené zdivo a pórobeton - 10 N/mm ²
ZM 911 *	Lepidlo CBC - tenkovrstvá zdicí malta celoplošná - 10 N/mm ²
ZM 912 *	Lepidlo CB - tenkovrstvá zdicí malta na žebra - 10 N/mm ²
ZM 920 *	Zdicí malta na vápenopískové a betonové bloky - 20 N/mm ²
ZM 921 *	Lepidlo SX - Zdicí malta tenko vrstvá na VPC a betonové bloky - 10 N/mm ²

* se zimní úpravou

Obchodní síť



Oblastní ředitel Aleš Dostál		
11. Praha	tel.: 774 752 836	ales.dostal@kmbeta.cz
13. Jihozápadní Čechy	tel.: 777 327 827	region13@kmbeta.cz
14. Severozápadní Čechy	tel.: 777 327 815	region14@kmbeta.cz
15. Severní Čechy	tel.: 777 327 813	region15@kmbeta.cz
16. Severovýchodní Čechy	tel.: 777 127 942	region16@kmbeta.cz
21. Střední Čechy	tel.: 777 327 825	region21@kmbeta.cz
50. Jižní Čechy (PI, ST, PT, CB, CK) Jižní Čechy (BN, TA, PE, JH)	tel.: 774 952 798 tel.: 778 425 198	region50@kmbeta.cz region51@kmbeta.cz
Technické poradenství		
Vlastimil Sova	tel.: 777 327 824	vlasta.sova@kmbeta.cz
Oblastní ředitel Karel Stříbrný		
22. Vysočina	tel.: 777 327 809	region22@kmbeta.cz
23. Východní Čechy	tel.: 777 327 812	region23@kmbeta.cz
24. Střední Morava	tel.: 777 127 943	region24@kmbeta.cz
25. Severovýchodní Morava	tel.: 777 327 811	region25@kmbeta.cz
26. Brno, Blansko	tel.: 777 327 810	region26@kmbeta.cz
27. Jihovýchodní Morava	tel.: 777 327 806	region27@kmbeta.cz
28. Jihozápadní Morava	tel.: 774 752 834	region28@kmbeta.cz
Technické poradenství		
Ing. Martin Urbanec	tel.: 777 327 814	martin.urbanec@kmbeta.cz
Technik suché maltové směsi - Profimix	tel.: 774 752 812, 518 307 137	techniksms@kmbeta.cz
BEZPLATNÝ SERVIS ZÁKAZNÍKŮM		
Výpočet potřeby zdicích prvků SENDWIX, PROFIBLOK, PROFIMIX		
	tel.: 518 340 938	zdivo@kmbeta.cz
Výpočet potřeby střešní krytiny a doplňků		
	tel.: 518 307 163	bsk@kmbeta.cz

Centrální příjem objednávek:
tel.: 518 307 114
fax: 518 307 152
e-mail: objednavky@kmbeta.cz
Provozní doba: 6.00-14.30 hod

KM Beta a.s.
Dolní Vály 4
695 01 Hodonín

Obchodní oddělení - Hodonín
Brněnská 59/A, 695 03 Hodonín
tel.: 518 321 134, 518 340 938
fax: 518 321 138
e-mail: kmbeta@kmbeta.cz
Provozní doba: 6.30-15.00 hod

Expedice KM Beta a.s. - Bzenec-Přívóz
Expedice PROFIMIX
Expedice betonové střešní krytiny a vápenopískových zdicích prvků SENDWIX
696 81 Bzenec-Přívóz
tel.: 518 307 119, fax: 518 307 156
e-mail: expedicebzenec@kmbeta.cz
Provozní doba: 6.00-22.00 hod

Expedice KM Beta a.s. - Kyjov
Expedice betonové střešní krytiny
Jiráskova 630, 697 01 Kyjov
tel.: 518 699 012, 518 699 016
fax: 518 699 019
e-mail: expedicekyjov@kmbeta.cz
Provozní doba: 6.00-20.00 hod

Expedice KM Beta a.s. - Hodonín
Expedice zdicího systému PROFIBLOK
Cihelna Hodonín s.r.o.
Brněnská 59/A, 695 03 Hodonín
tel.: 518 699 418, 518 699 433
fax: 518 699 420, 518 699 430
e-mail: expedicehodonin@kmbeta.cz
Provozní doba: 6.00-17.30 hod

Dispečer dopravy
pro regiony 22, 23, 24, 25, 26, 27, 28
tel.: 777 327 805
e-mail: doprava@kmbeta.cz
Provozní doba: 6.00-14.30 hod

Dispečer dopravy
pro regiony 11, 13, 14, 15, 16, 21, 50
tel.: 778 424 662
e-mail: doprava2@kmbeta.cz
Provozní doba: 6.00-14.30 hod