

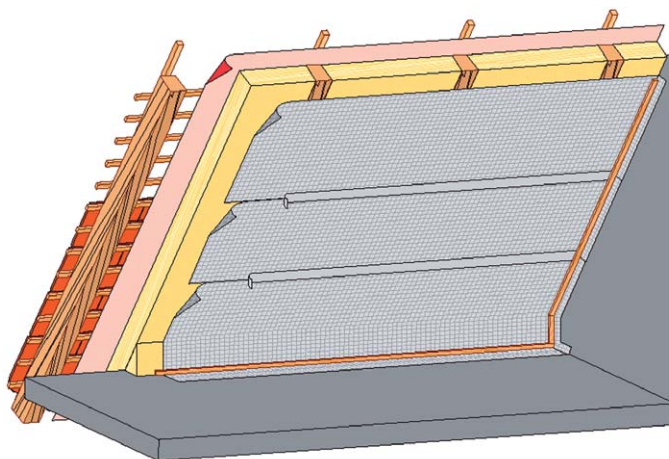
JUTAFOL N110, N140

Klasická parotěsná zábrana (Standard / Speciál)

parozábrana

Popis

- **JUTAFOL N** je vícevrstvá polyolefinová parozábrana zpevněná perlinkovou mřížkou. Vyrábí se v čiré barvě.
- **JUTAFOL N** zabraňuje pronikání vodních par z vnitřního prostoru objektu do tepelných izolací. Lze jej použít v šikmých i plochých střeších nebo ve svislých konstrukcích stěn.
- **JUTAFOL N** se používá v kombinaci s podstřešní difúzní fólií z vnější strany tepelné izolace. Přes difúzní podstřešní fólii může tak být odvedeno více vodních par, než kolik jich může skrz parozábranu do tepelné izolace proniknout, zamezí se tak tvorbě spontánní kondenzace uvnitř tepelné izolace a její funkčnost zůstane plně zachována.
- **JUTAFOL N 110 Speciál** a **JUTAFOL N 140 Speciál** mají sníženou hořlavost a jsou vhodné zejména do konstrukcí s požadavky na nižší hořlavost použitých materiálů.



Rozměry a balení

	JUTAFOL N 110	JUTAFOL N 140
Šířka fólie (EN 1849-2)	1,5 m	1,5 m
Tloušťka fólie (EN 1849-2)	min. 0,20 mm	min. 0,20 mm
Délka role	50 m	50 m
Celkové množství na roli	75 m ²	75 m ²
Hmotnost role	8,75 kg	11 kg

Každá role je zabalena do polyetylenové fólie. Do každé role může být vložen leták. Role se skladují naležato na čistém, rovném povrchu bez přístupu UV záření

Lepicí a těsnící komponenty

JUTAFOL SP 1	Spojení jednotlivých pásů v přesahu, opravy. Napojení parozábrany na navazující a prostupující konstrukce (antény, potrubí..)
JUTAFOL SP AL	Spojení jednotlivých pásů přes přesah, opravy.
JUTAFOL MASTIC	Pro napojení parozábran na nedrolivé zdivo a nehořlavané dřevo
JUTAFOL TP 15	Pro těsnění parozábran u drolivého zdiva
JUTAFOL PROF	Pro pomocné napojení parozábran na kovový rošt

Montáž

- **JUTAFOL N** se aplikuje horizontálně nebo vertikálně na vnitřní straně tepelných izolací.
- Jednotlivé pásy fólie a veškerá délková napojení je nutné slepit páskou **JUTAFOL SP 1** nebo **JUTAFOL SP AL**.
- Napojení na pórovité materiály (zdivo) provádíme pomocí tmelu **JUTAFOL MASTIC**. V případě drolivého povrchu napojení provedeme pomocí těsnící pásky **JUTAFOL TP 15** + přítlačného profilu.
- Napojení na pronikající nebo přiléhající konstrukce musí být provedeno spojovací páskou **JUTAFOL SP 1**. Těsnící pásky zajistí parotěsnost a větrotěsnost a zabraňují průniku vodních par do tepelných izolací.
- Rozměry role umožňují snadnou manipulaci a montáž **JUTAFOLU N**.
- Další montážní dispozice jsou uvedeny v Aplikačním manuálu JUTA a.s.

Parametry

VLASTNOST	ZKUŠEBNÍ NORMA	MĚRNÁ JEDNOTKA	HODNOTA (tolerance)	
			JUTAFOL N 110	JUTAFOL N 140
Plošná hmotnost	EN 1849-2	g/m ²	110 (±10)	140 (±10)
Reakce na oheň	EN 13501 EN 11925-2	třída	Speciál E Standard F	Speciál E Standard F
Odolnost proti pronikání vody	EN 1928	-	vyhovuje	vyhovuje
Propustnost páry hodnota Sd	EN 1931	m	40 (±10)	50 (±10)
Pevnost v tahu (podélně / příčně)	EN 12311-2 EN 13859-1	N/50mm	>220 / >190 - / -	>230 / >200 - / -
Tažnost (podélně / příčně)	EN 12311-2 EN 13859-1	%	>15 / >15 - / -	>15 / >15 - / -
odolnost proti protrhávání podélně/příčně (proti vytržení z hřebíku)	EN 12310-2 EN 13859-1	N	>155 / >145 - / -	>160 / >155 - / -
Tepelná stálost	interní zkouška	°C	-40°C až +80°C	-40°C až +80°C

Všechny uvedené informace a údaje jsou podloženy nejlepším vědomím a znalostmi. Nemohou být základem pro reklamaci. Právo na technické modifikace vyplývající z vývoje výrobku nebo změn ve výrobním procesu vyhrazeno.

